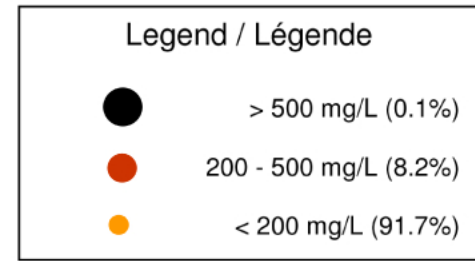


Alkalinity / Alcalinité

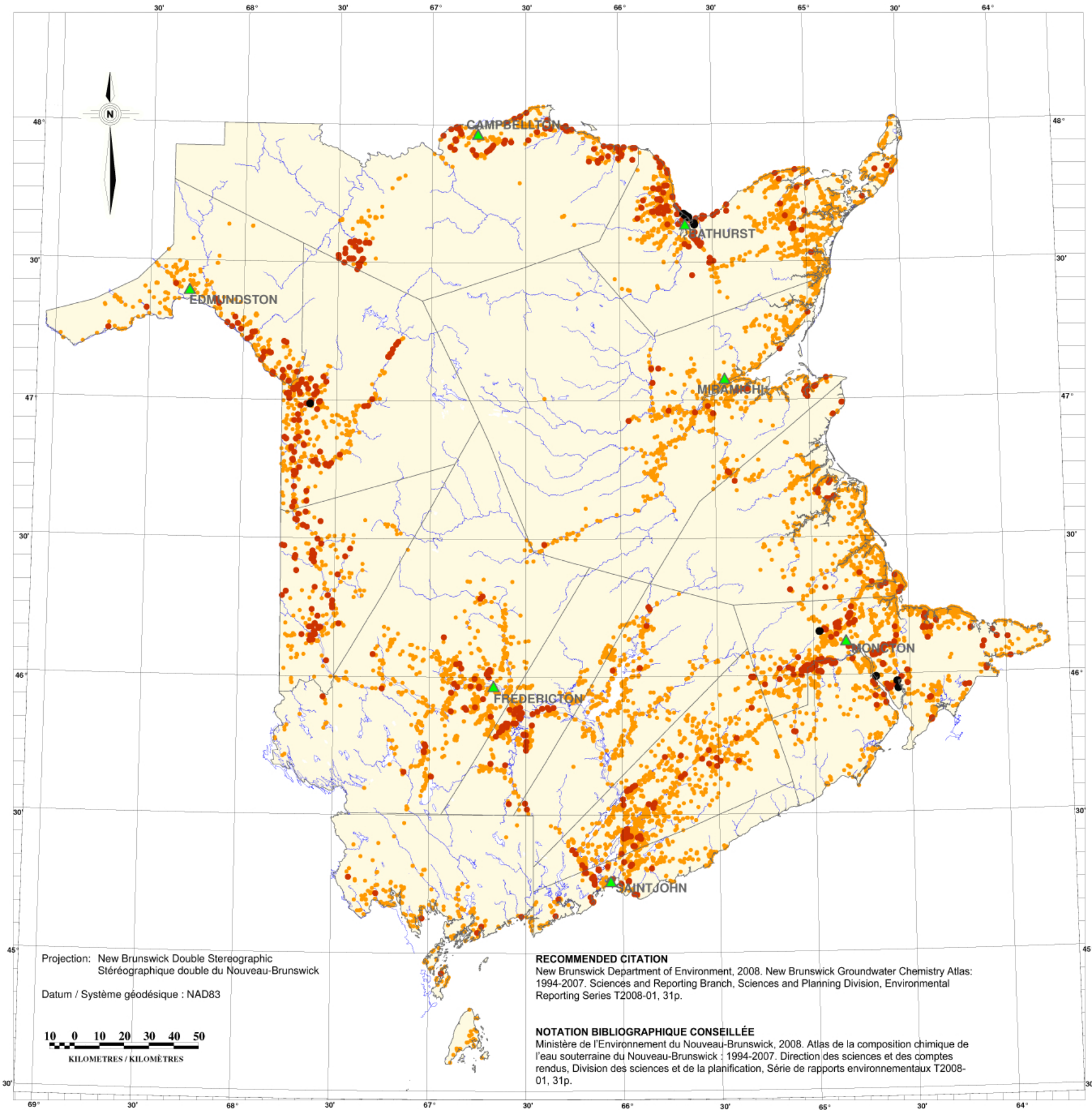
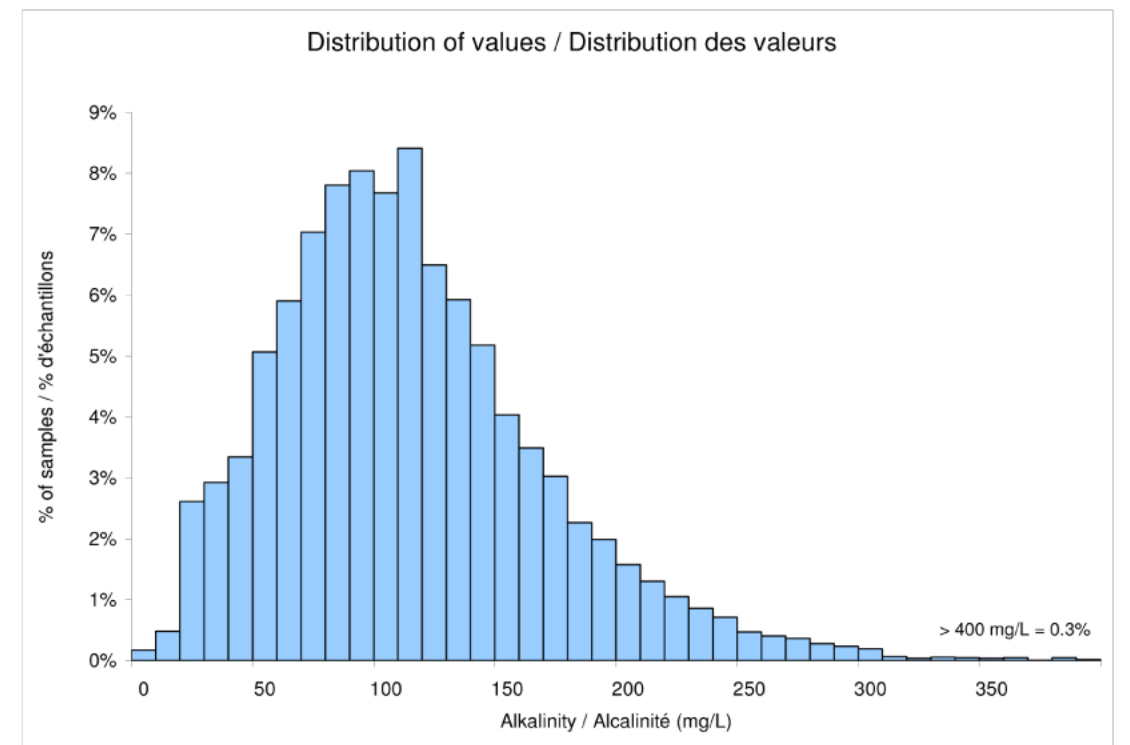
New Brunswick Groundwater Chemistry Atlas: 1994-2007
 Atlas de la composition chimique de l'eau souterraine
 du Nouveau-Brunswick : 1994-2007



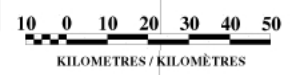
Number of samples	10367	Nombre d'échantillons
Maximum concentration	1000 mg/L	Concentration maximale
Median concentration	109 mg/L	Concentration médiane

No established guideline

Aucune recommandation établie



Projection: New Brunswick Double Stereographic
 Stéréographique double du Nouveau-Brunswick
 Datum / Système géodésique : NAD83



RECOMMENDED CITATION
 New Brunswick Department of Environment, 2008. New Brunswick Groundwater Chemistry Atlas: 1994-2007. Sciences and Reporting Branch, Sciences and Planning Division, Environmental Reporting Series T2008-01, 31p.

NOTATION BIBLIOGRAPHIQUE CONSEILLÉE
 Ministère de l'Environnement du Nouveau-Brunswick, 2008. Atlas de la composition chimique de l'eau souterraine du Nouveau-Brunswick : 1994-2007. Direction des sciences et des comptes rendus, Division des sciences et de la planification, Série de rapports environnementaux T2008-01, 31p.