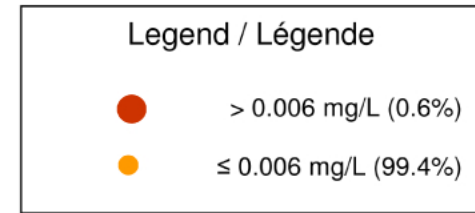
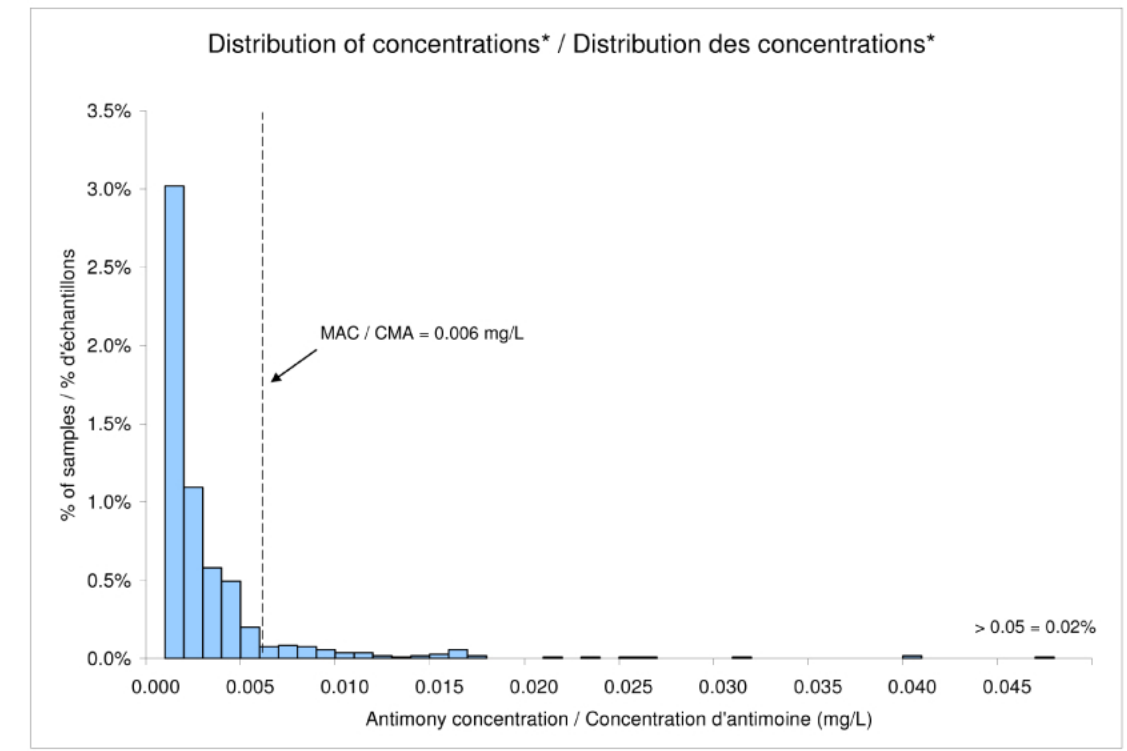


Antimony / Antimoine

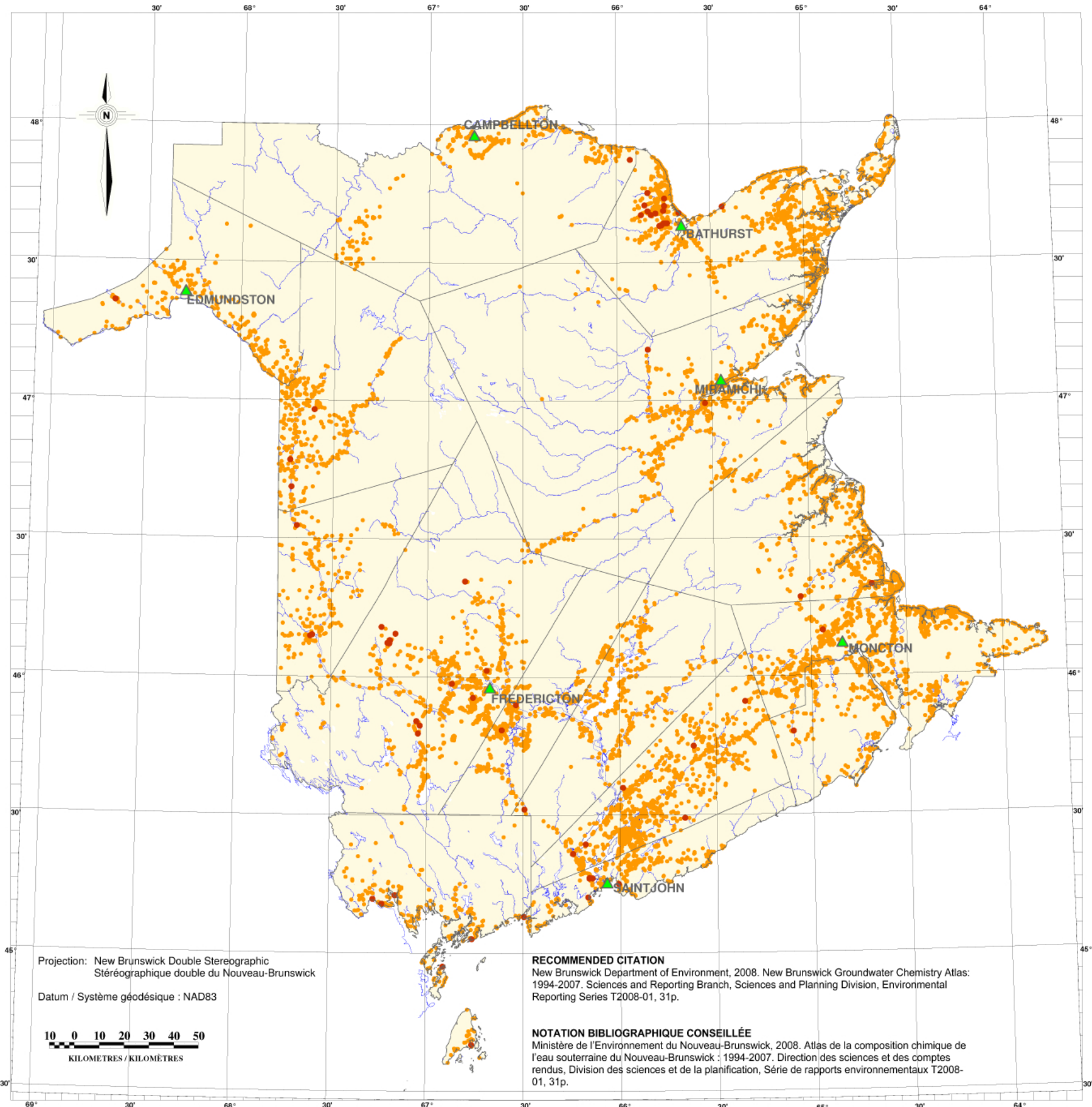
New Brunswick Groundwater Chemistry Atlas: 1994-2007
 Atlas de la composition chimique de l'eau souterraine
 du Nouveau-Brunswick : 1994-2007



Number of samples	10564	Nombre d'échantillons
Maximum concentration	0.0621 mg/L	Concentration maximale
Maximum acceptable concentration (MAC)	0.006 mg/L	Concentration maximale acceptable (CMA)
Exceeding MAC	0.6%	Dépassant la CMA
Detection limit	0.001 mg/L	Limite de détection
Less than the detection limit	93.5%	Inférieurs à la limite de détection



*Values less than the detection limit are not shown on graph.
 *Les données inférieures à la limite de détection ne sont pas représentées sur le graphique.



Projection: New Brunswick Double Stereographic
 Stéréographique double du Nouveau-Brunswick
 Datum / Système géodésique : NAD83

RECOMMENDED CITATION
 New Brunswick Department of Environment, 2008. New Brunswick Groundwater Chemistry Atlas: 1994-2007. Sciences and Reporting Branch, Sciences and Planning Division, Environmental Reporting Series T2008-01, 31p.

NOTATION BIBLIOGRAPHIQUE CONSEILLÉE
 Ministère de l'Environnement du Nouveau-Brunswick, 2008. Atlas de la composition chimique de l'eau souterraine du Nouveau-Brunswick : 1994-2007. Direction des sciences et des comptes rendus, Division des sciences et de la planification, Série de rapports environnementaux T2008-01, 31p.