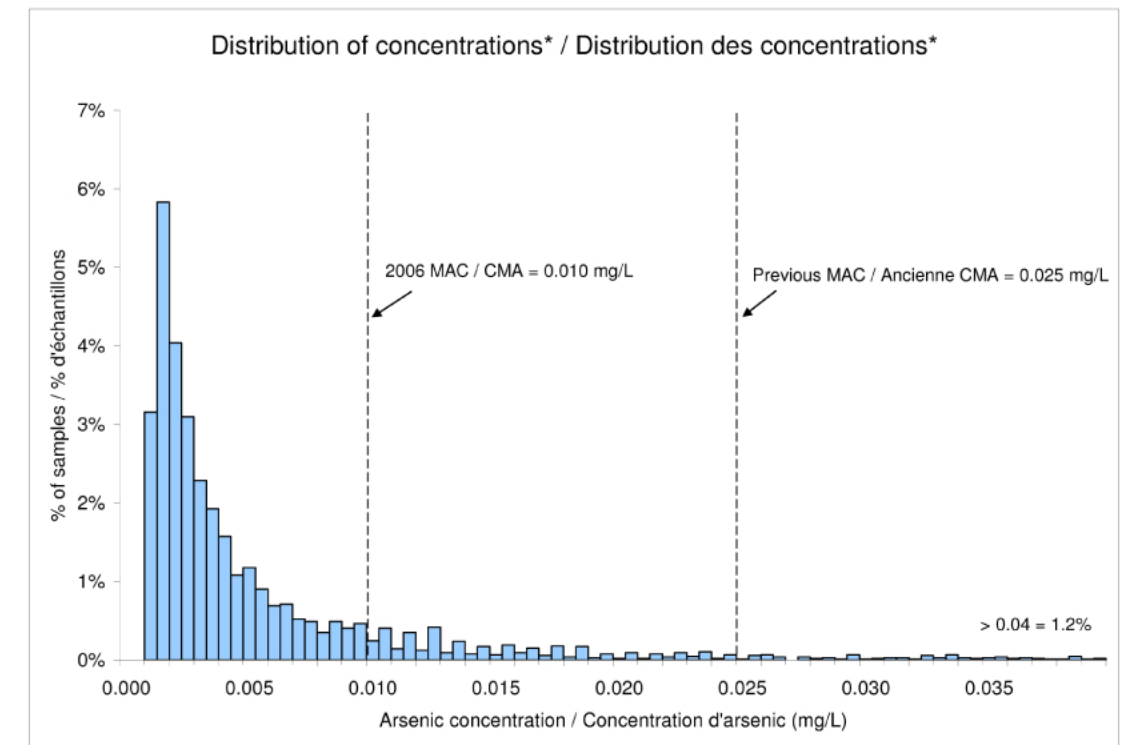


### Arsenic / Arsenic

New Brunswick Groundwater Chemistry Atlas: 1994-2007  
Atlas de la composition chimique de l'eau souterraine du Nouveau-Brunswick : 1994-2007

| Legend / Légende |                           |
|------------------|---------------------------|
| ●                | > 0.025 mg/L (2%)         |
| ●                | 0.010 – 0.025 mg/L (3.9%) |
| ●                | < 0.010 mg/L (94.1%)      |

|  |                    |  |
|--|--------------------|--|
| Number of samples  | 10563              | Nombre d'échantillons                                      |
| Maximum concentration                                    | 0.85 mg/L          | Concentration maximale                                     |
| <b>Maximum acceptable concentration (MAC) as of 2006</b> | <b>0.010 mg/L</b>  | <b>Concentration maximale acceptable (CMA) depuis 2006</b> |
| Exceeding MAC  | 5.9%               | Dépassant la CMA   |
| MAC (prior to 2006)                                      | 0.025 mg/L         | CMA (avant 2006)   |
| Exceeding previous MAC                                   | 2%                 | Dépassant l'ancienne CMA                                   |
| Detection limits   | 0.0015, 0.001 mg/L | Limites de détection                                       |
| Less than detection limits                               | 64.5%              | Inférieurs aux limites de détections                       |



\*Values less than detection limits are not shown on graph.  
\*Les données inférieures aux limites de détections ne sont pas représentées sur le graphique.