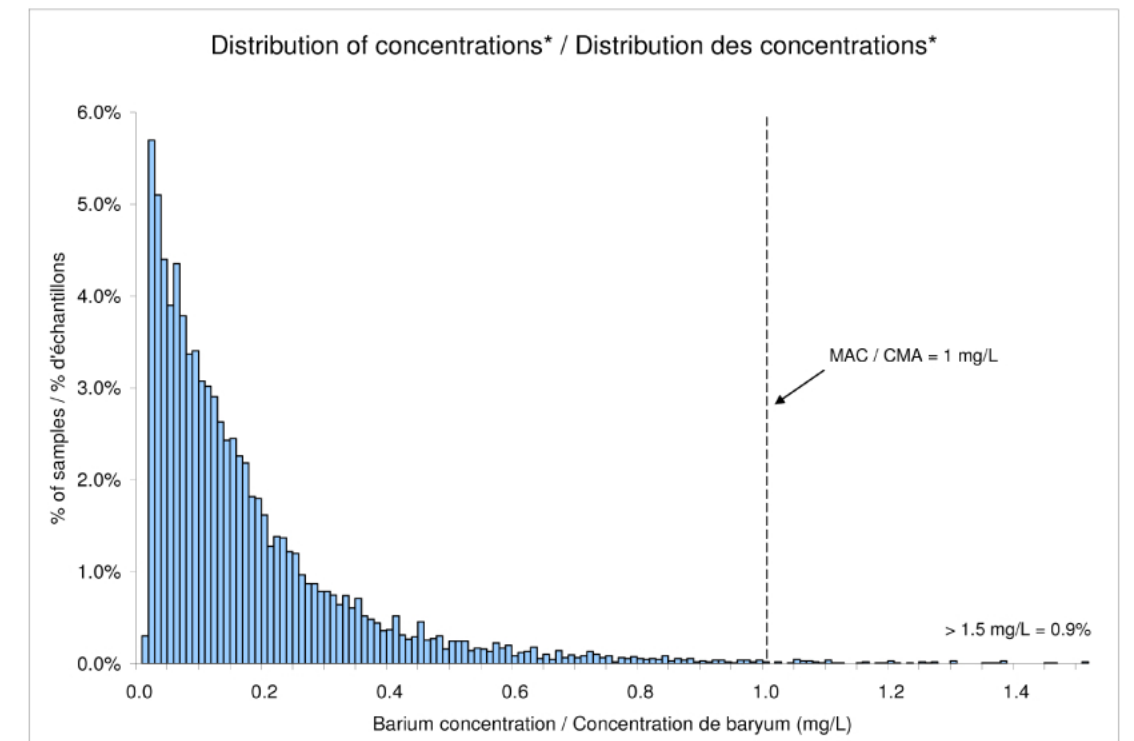


Barium / Baryum

New Brunswick Groundwater Chemistry Atlas: 1994-2007
Atlas de la composition chimique de l'eau souterraine du Nouveau-Brunswick : 1994-2007

Legend / Légende	
●	> 5.0 mg/L (0.2%)
●	1.0 - 5.0 mg/L (1.2%)
●	< 1.0 mg/L (98.6%)

Number of samples	10570	Nombre d'échantillons
Maximum concentration	47.9 mg/L	Concentration maximale
Maximum acceptable concentration (MAC)	1 mg/L	Concentration maximale acceptable (CMA)
Exceeding MAC	1.4%	Dépassant la CMA
Detection limits	0.05, 0.01 mg/L	Limites de détection
Less than detection limits	18.1%	Inférieurs aux limites de détections



*Values less than detection limits are not shown on graph.
*Les données inférieures aux limites de détections ne sont pas représentées sur le graphique.