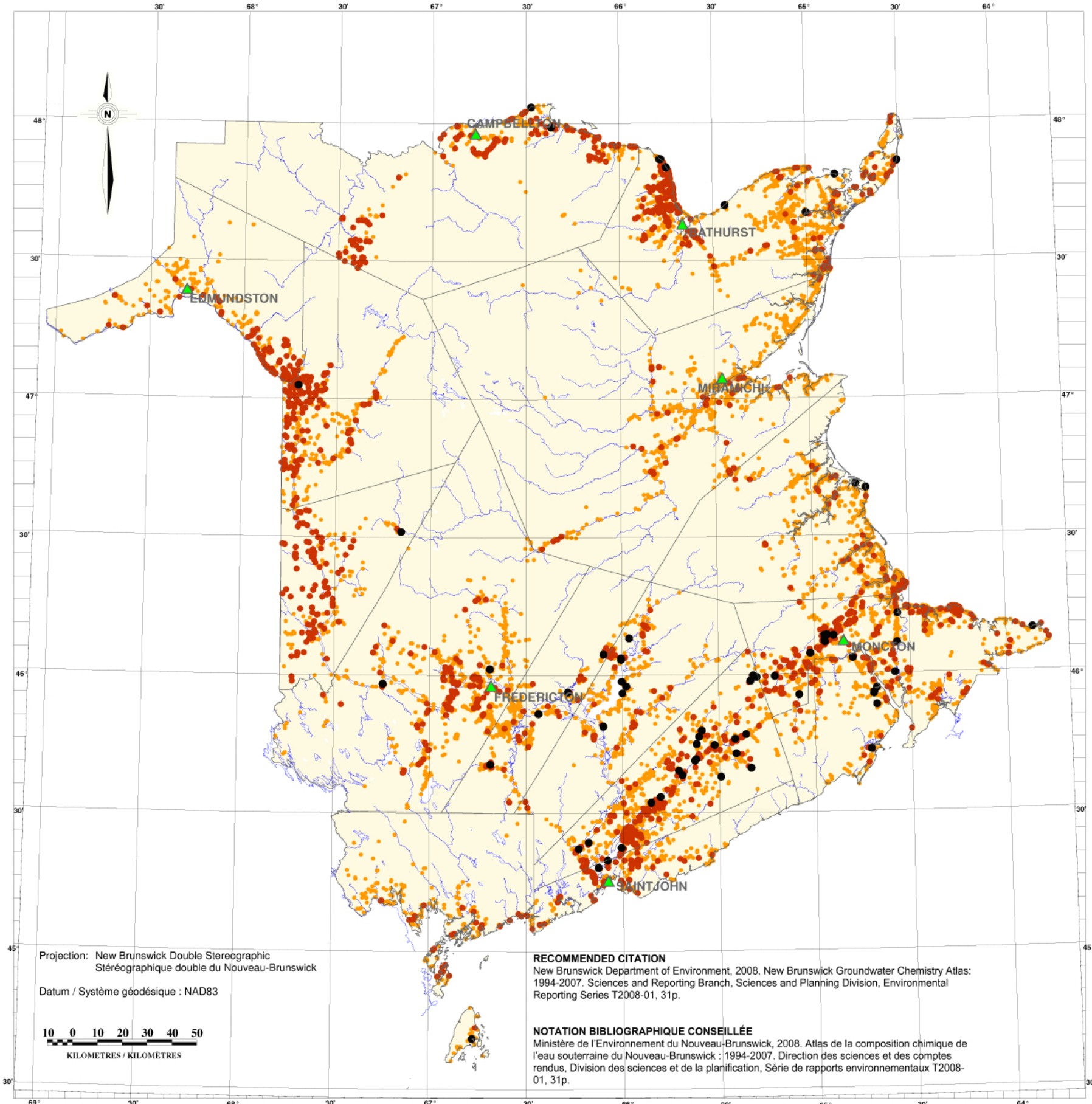


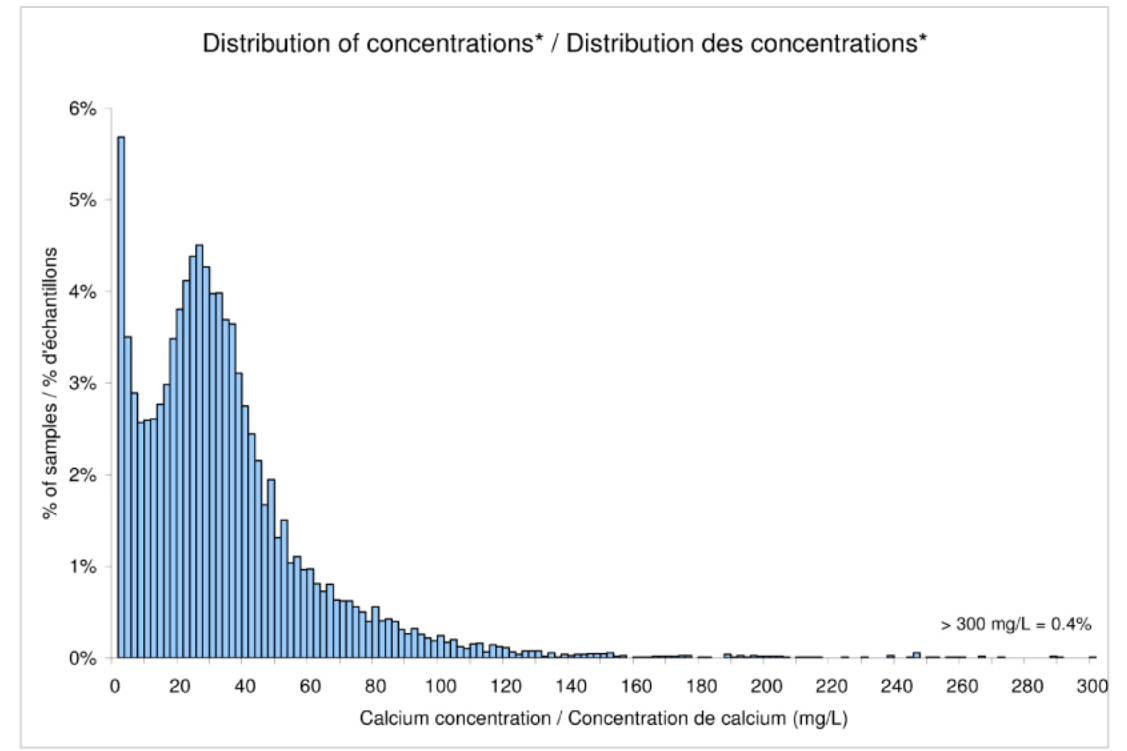
## Calcium / Calcium

New Brunswick Groundwater Chemistry Atlas: 1994-2007  
Atlas de la composition chimique de l'eau souterraine  
du Nouveau-Brunswick : 1994-2007



Legend / Légende	
● (black)	> 200 mg/L (0.7%)
● (red)	50 - 200 mg/L (17.4%)
● (orange)	< 50 mg/L (81.9%)

Number of samples	10590	Nombre d'échantillons
Maximum concentration	5830 mg/L	Concentration maximale
<b>No established guideline</b>		<b>Aucune recommandation établie</b>
Detection limit	0.1 mg/L	Limite de détection
Less than the detection limit	1%	Inférieurs à la limite de détection



\*Values less than the detection limit are not shown on graph.  
\*Les données inférieures à la limite de détection ne sont pas représentées sur le graphique.

Projection: New Brunswick Double Stereographic  
Stéréographique double du Nouveau-Brunswick  
Datum / Système géodésique : NAD83

10 0 10 20 30 40 50  
KILOMETRES / KILOMÈTRES

**RECOMMENDED CITATION**  
New Brunswick Department of Environment, 2008. New Brunswick Groundwater Chemistry Atlas: 1994-2007. Sciences and Reporting Branch, Sciences and Planning Division, Environmental Reporting Series T2008-01, 31p.

**NOTATION BIBLIOGRAPHIQUE CONSEILLÉE**  
Ministère de l'Environnement du Nouveau-Brunswick, 2008. Atlas de la composition chimique de l'eau souterraine du Nouveau-Brunswick : 1994-2007. Direction des sciences et des comptes rendus, Division des sciences et de la planification, Série de rapports environnementaux T2008-01, 31p.