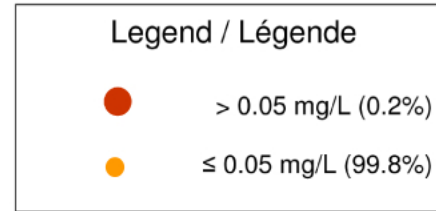
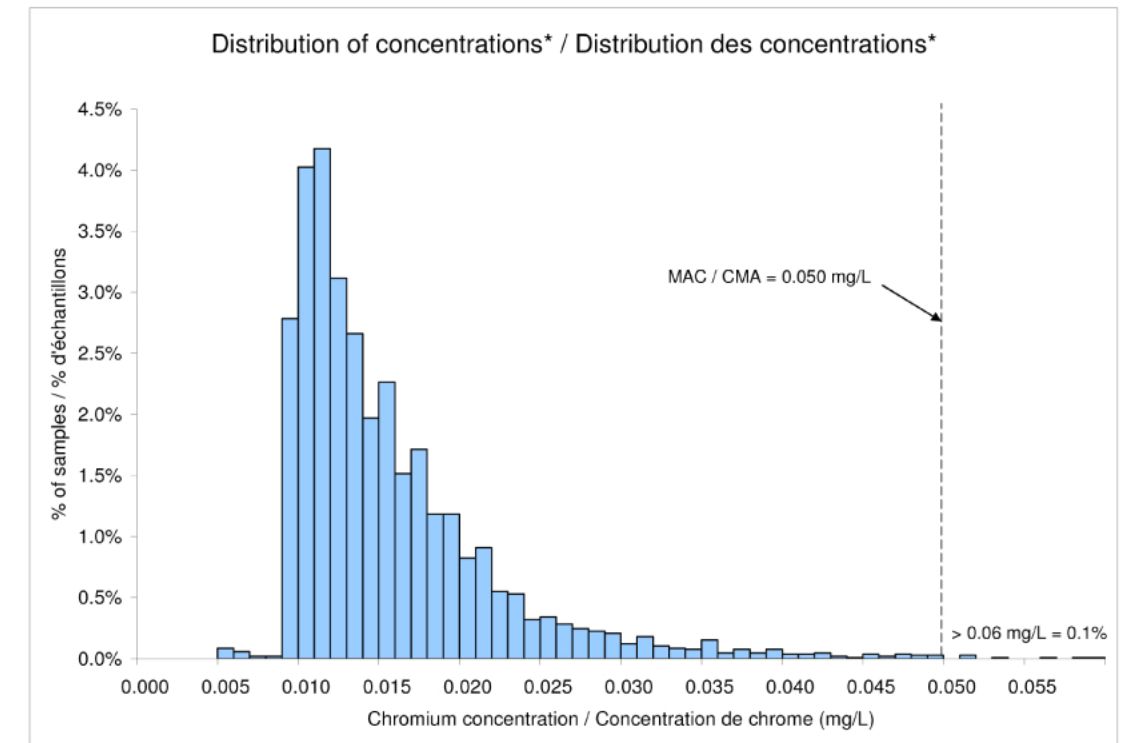


Chromium / Chrome

New Brunswick Groundwater Chemistry Atlas: 1994-2007
 Atlas de la composition chimique de l'eau souterraine
 du Nouveau-Brunswick : 1994-2007



Number of samples	10561	Nombre d'échantillons
Maximum concentration	0.20 mg/L	Concentration maximale
Maximum Acceptable Concentration (MAC)	0.05 mg/L	Concentration maximale acceptable (CMA)
Exceeding MAC	0.2%	Dépassant la CMA
Detection limits	0.02, 0.01, 0.005 mg/L	Limites de détection
Less than detection limits	67.2%	Inférieurs aux limites de détection



*Values less than detection limits are not shown on graph.
 *Les données inférieures aux limites de détection ne sont pas représentées sur le graphique.

