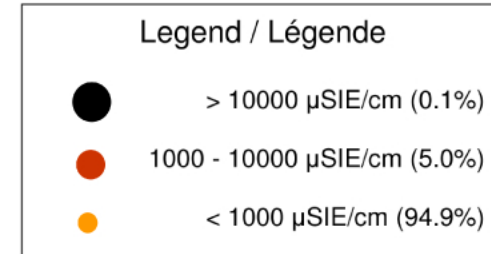
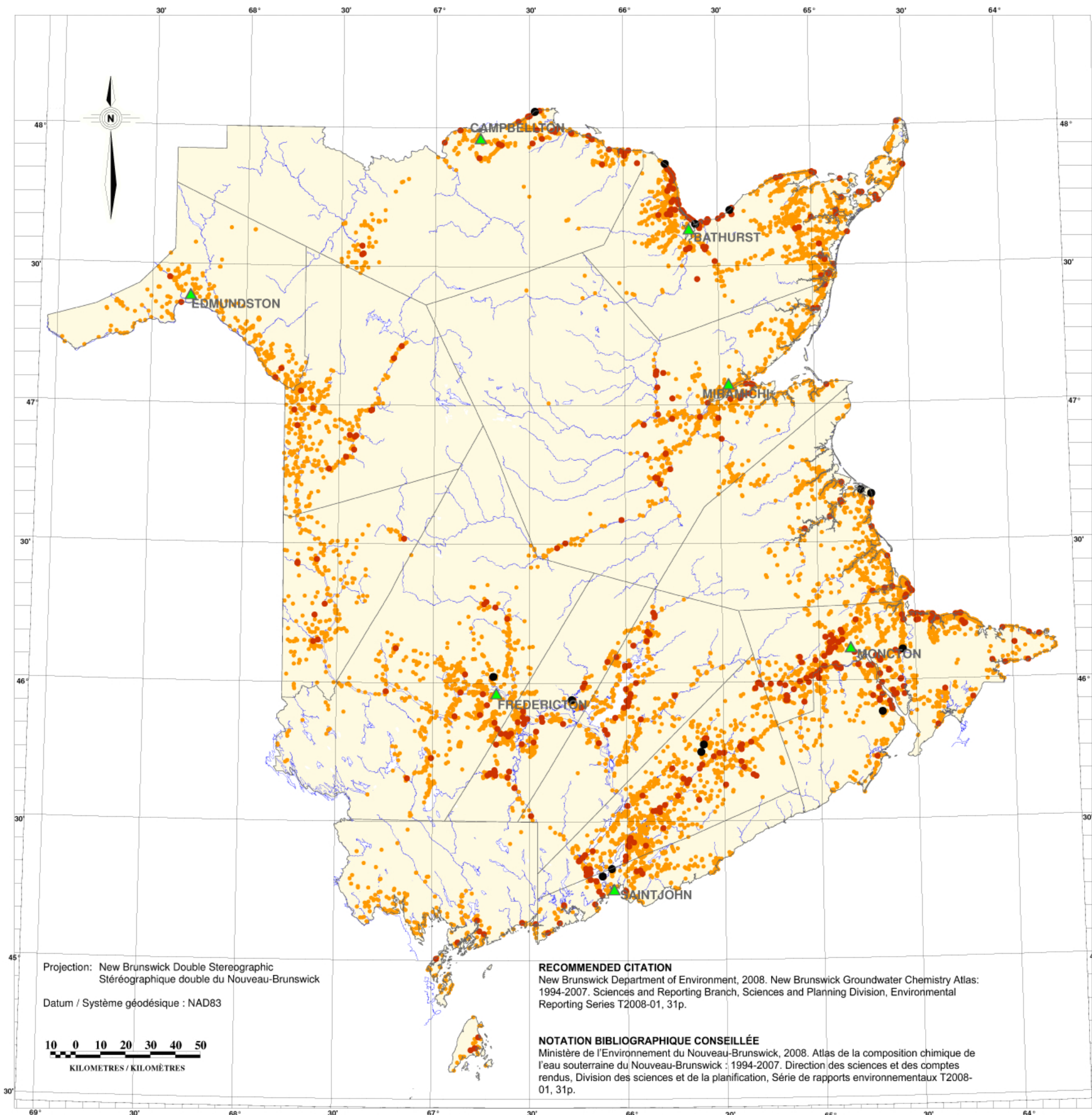
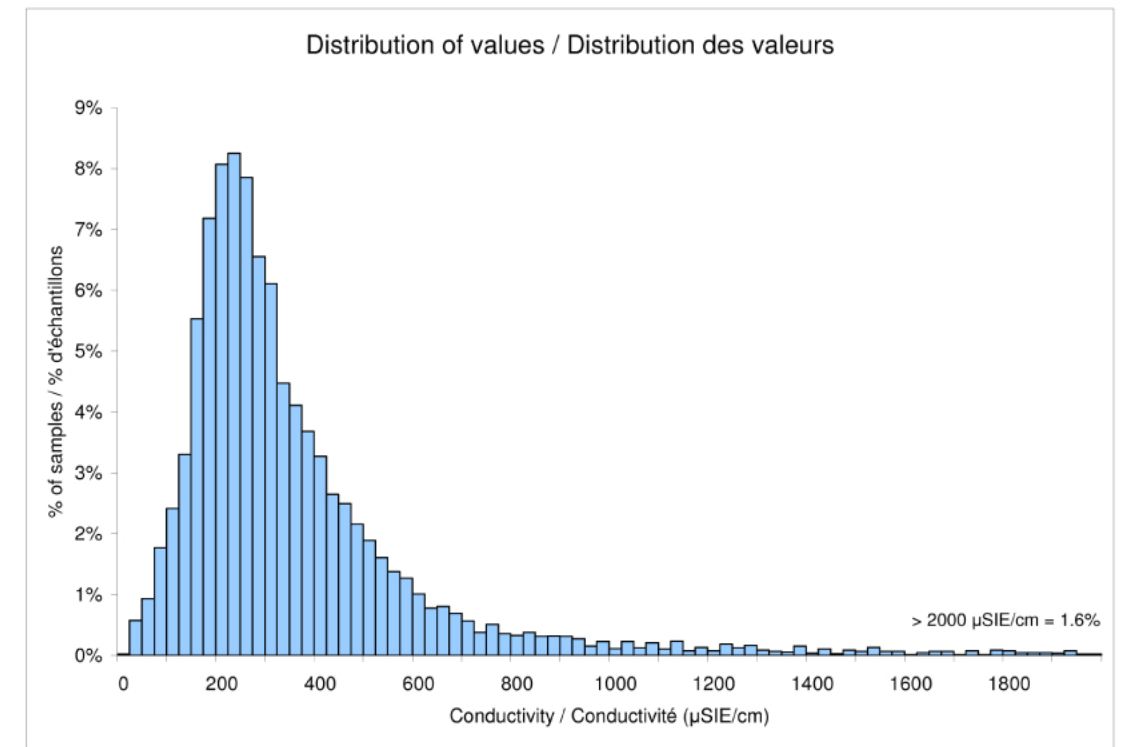


## Conductivity / Conductivité

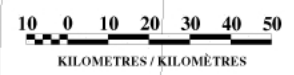
New Brunswick Groundwater Chemistry Atlas: 1994-2007  
 Atlas de la composition chimique de l'eau souterraine  
 du Nouveau-Brunswick : 1994-2007



Number of samples	10580	Nombre d'échantillons
Maximum concentration	27500 $\mu$ SIE/cm	Concentration maximale
Median concentration	291 $\mu$ SIE/cm	Concentration médiane
<b>No established guideline</b>		<b>Aucune recommandation établie</b>



Projection: New Brunswick Double Stereographic  
 Stéréographique double du Nouveau-Brunswick  
 Datum / Système géodésique : NAD83



**RECOMMENDED CITATION**  
 New Brunswick Department of Environment, 2008. New Brunswick Groundwater Chemistry Atlas: 1994-2007. Sciences and Reporting Branch, Sciences and Planning Division, Environmental Reporting Series T2008-01, 31p.

**NOTATION BIBLIOGRAPHIQUE CONSEILLÉE**  
 Ministère de l'Environnement du Nouveau-Brunswick, 2008. Atlas de la composition chimique de l'eau souterraine du Nouveau-Brunswick : 1994-2007. Direction des sciences et des comptes rendus, Division des sciences et de la planification, Série de rapports environnementaux T2008-01, 31p.