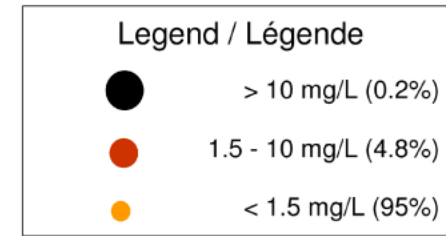
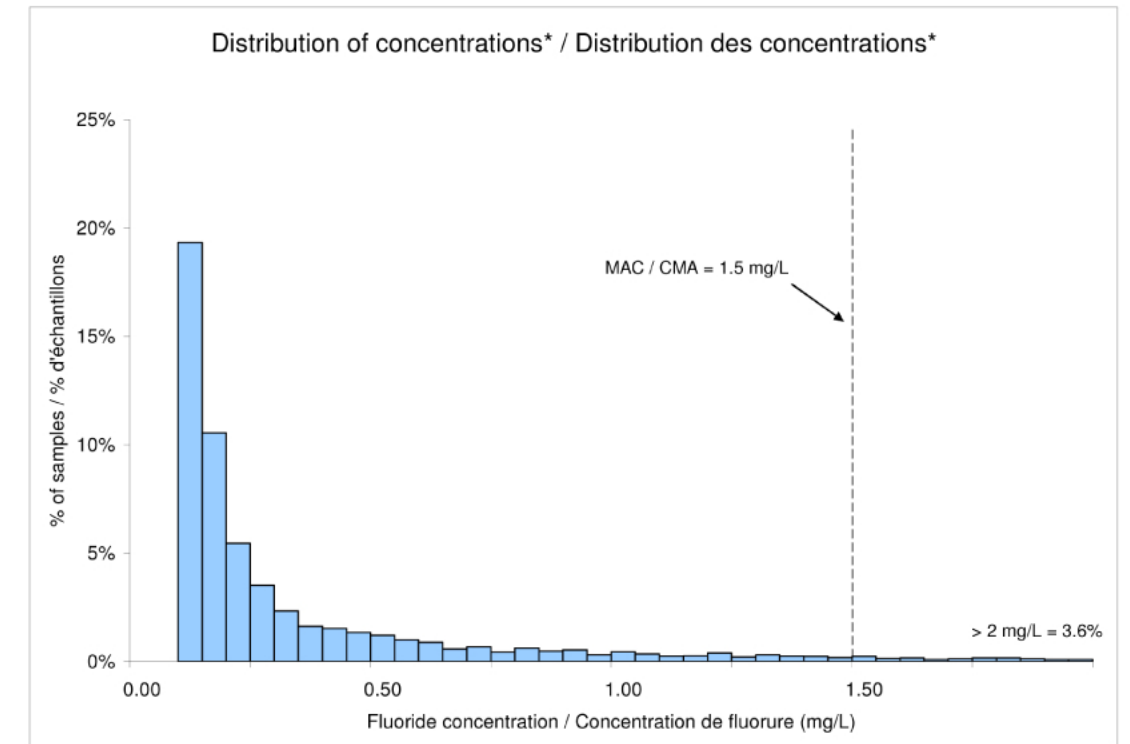


Fluoride / Fluorure

New Brunswick Groundwater Chemistry Atlas: 1994-2007
Atlas de la composition chimique de l'eau souterraine du Nouveau-Brunswick : 1994-2007



Number of samples	10554	Nombre d'échantillons
Maximum concentration	18.1 mg/L	Concentration maximale
Maximum Acceptable Concentration (MAC)	1.5 mg/L	Concentration maximale acceptable (CMA)
Exceeding MAC	5%	Dépassant la CMA
Detection limit	0.10 mg/L	Limite de détection
Less than the detection limit	40%	Inférieurs à la limite de détection



*Values less than the detection limit are not shown on graph.
*Les données inférieures à la limite de détection ne sont pas représentées sur le graphique.