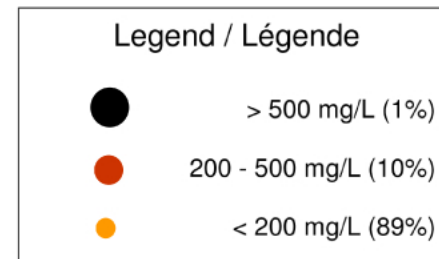
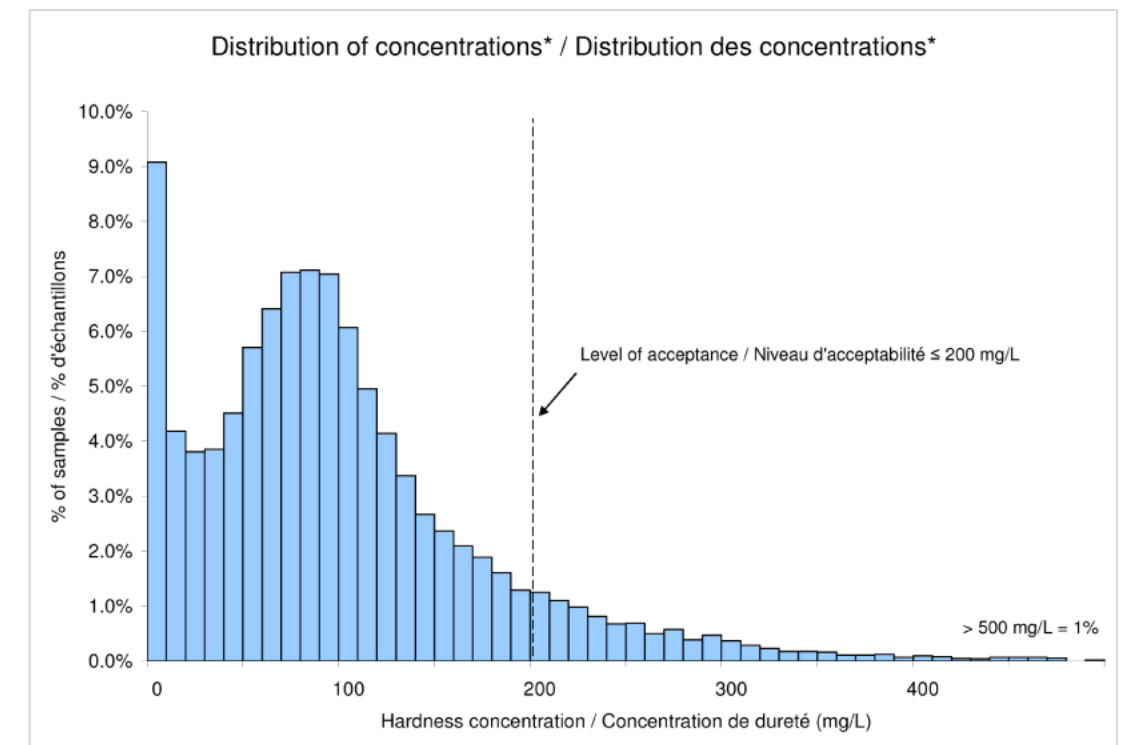


Hardness / Dureté

New Brunswick Groundwater Chemistry Atlas: 1994-2007
Atlas de la composition chimique de l'eau souterraine du Nouveau-Brunswick : 1994-2007



Number of samples	10643	Nombre d'échantillons
Maximum concentration	7550 mg/L	Concentration maximale
Health Canada recommended acceptable concentration (not an established guideline)	≤ 200 mg/L	Concentration acceptable suggérée par Santé Canada (pas une recommandation établie)
Exceeding recommended concentration	10.8%	Dépassant la concentration suggérée
Detection limit	0.67 mg/L	Limite de détection
Less than the detection limit	1.2%	Inférieurs à la limite de détection



*Values less than the detection limit are not shown on graph.

*Les données inférieures à la limite de détection ne sont pas représentées sur le graphique.