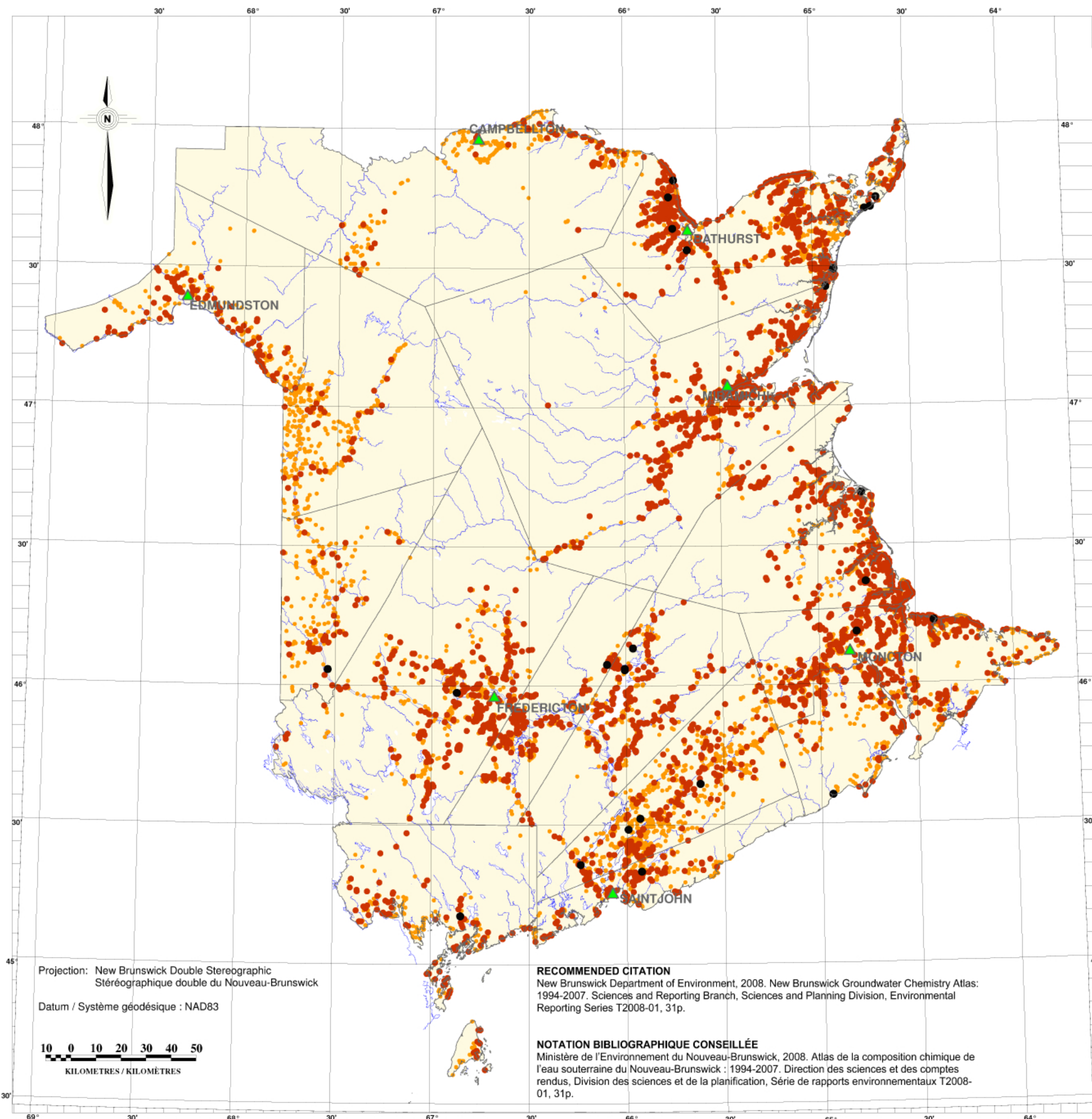


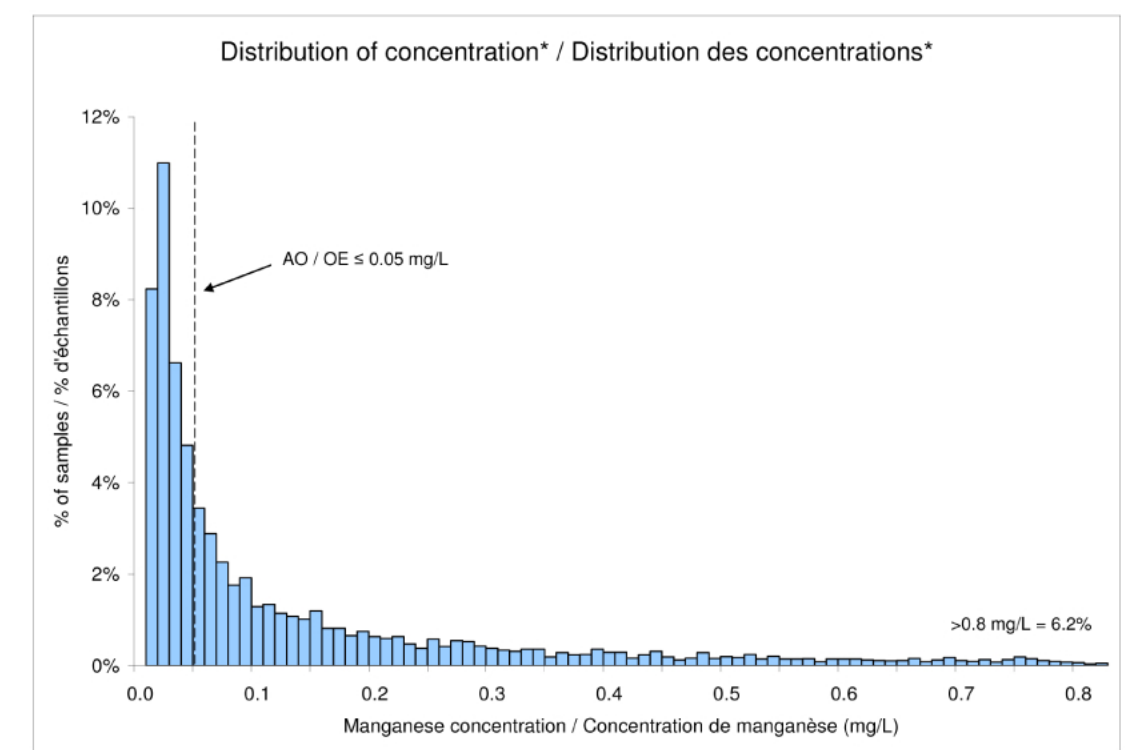
Manganese / Manganèse

New Brunswick Groundwater Chemistry Atlas: 1994-2007
Atlas de la composition chimique de l'eau souterraine
du Nouveau-Brunswick : 1994-2007



Legend / Légende	
● (Black)	> 5.0 mg/L (0.2%)
● (Orange)	0.05 – 5.0 mg/L (39.6%)
● (Yellow)	< 0.05 mg/L (60.2%)

Number of samples	10571	Nombre d'échantillons
Maximum concentration	33.6 mg/L	Concentration maximale
Aesthetic Objective (AO)	≤ 0.05 mg/L	Objectif d'ordre esthétique (OE)
Exceeding AO	39.8%	Dépassant l'OE
Detection limits	0.01, 0.005 mg/L	Limites de détection
Less than detection limits	26.1%	Inférieurs aux limites de détection



*Values less than detection limits are not shown on graph.
*Les données inférieures aux limites de détection ne sont pas représentées sur le graphique.

RECOMMENDED CITATION
New Brunswick Department of Environment, 2008. New Brunswick Groundwater Chemistry Atlas: 1994-2007. Sciences and Reporting Branch, Sciences and Planning Division, Environmental Reporting Series T2008-01, 31p.

NOTATION BIBLIOGRAPHIQUE CONSEILLÉE
Ministère de l'Environnement du Nouveau-Brunswick, 2008. Atlas de la composition chimique de l'eau souterraine du Nouveau-Brunswick : 1994-2007. Direction des sciences et des comptes rendus, Division des sciences et de la planification, Série de rapports environnementaux T2008-01, 31p.