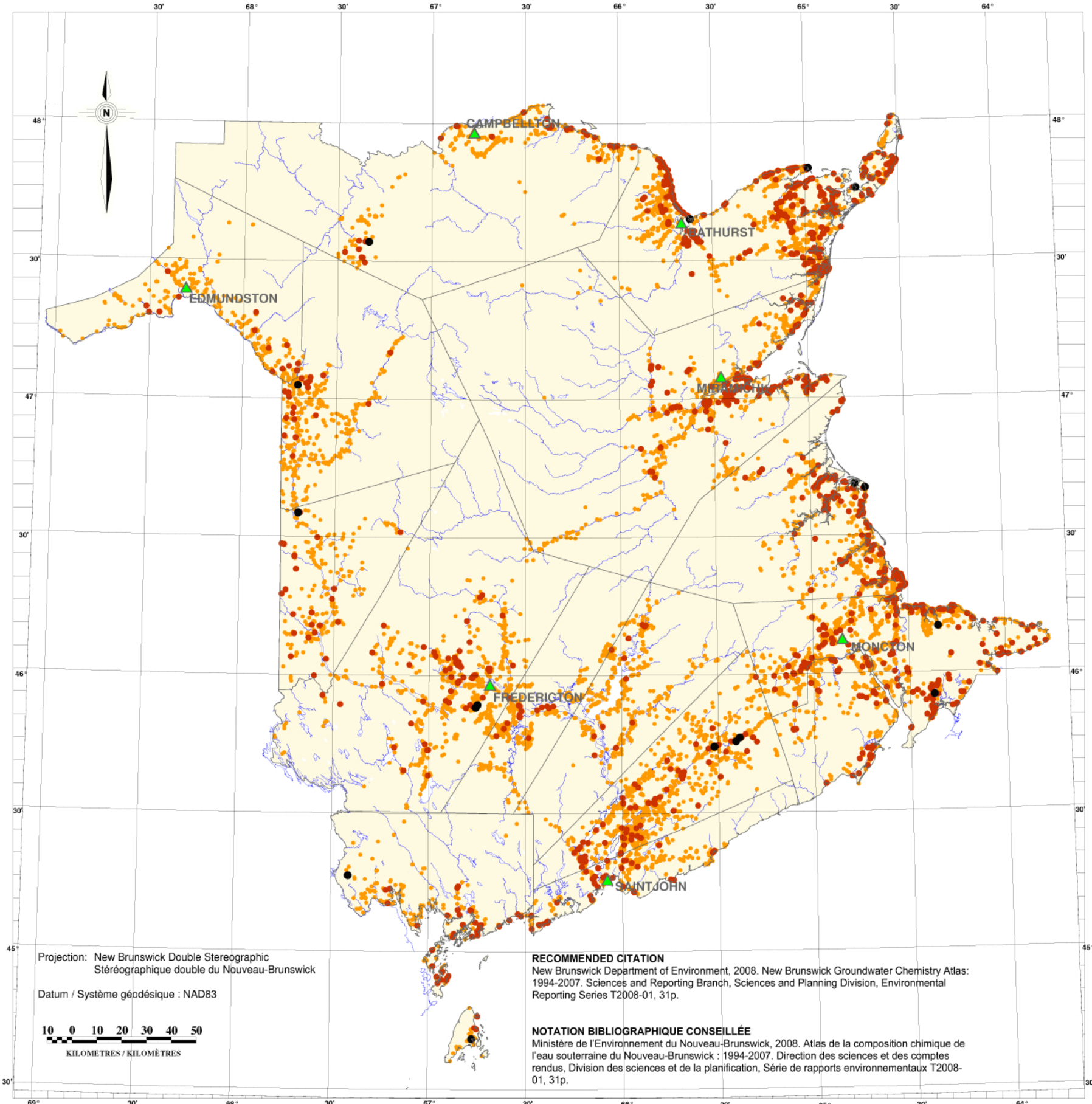


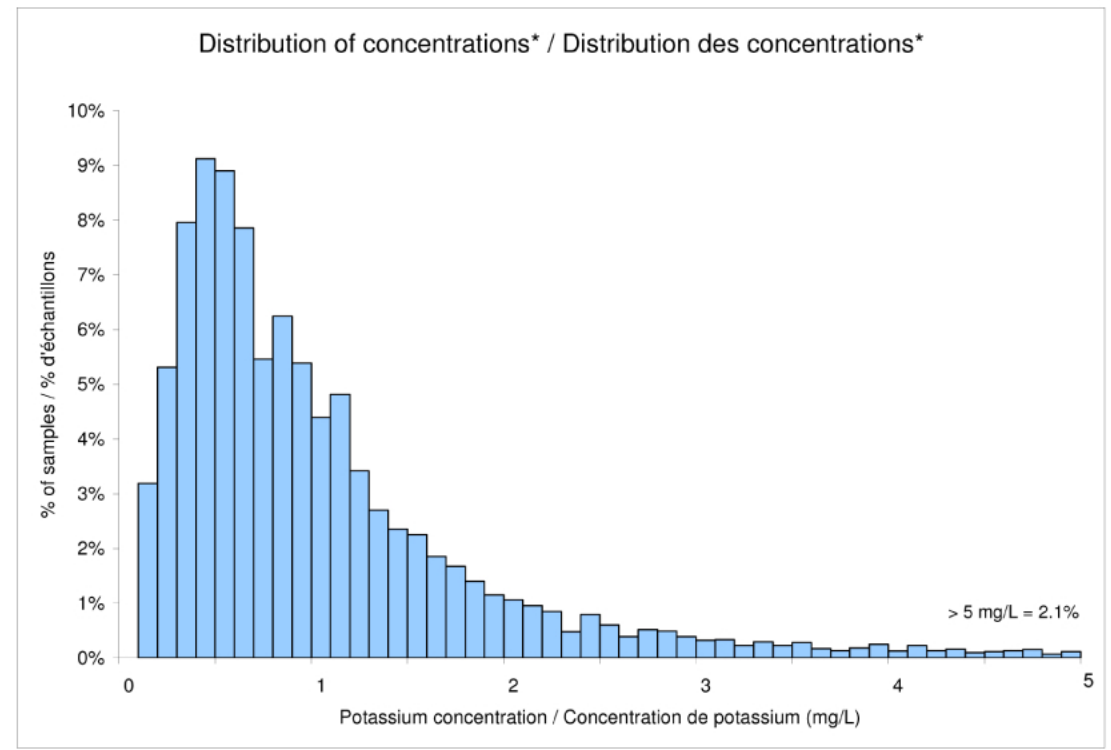
Potassium / Potassium

New Brunswick Groundwater Chemistry Atlas: 1994-2007
Atlas de la composition chimique de l'eau souterraine
du Nouveau-Brunswick : 1994-2007



Legend / Légende	
● (black)	> 20 mg/L (0.2%)
● (red)	2 - 20 mg/L (12.5%)
● (orange)	< 2 mg/L (87.3%)

Number of samples	10569	Nombre d'échantillons
Maximum concentration	120 mg/L	Concentration maximale
Median concentration	0.8 mg/L	Concentration médiane
No established guideline		Aucune recommandation établie
Detection limit	0.1 mg/L	Limite de détection
Less than the detection limit	2.1%	Inférieurs à la limite de détection



*Values less than the detection limit are not shown on graph.
*Les données inférieures à la limite de détection ne sont pas représentées sur le graphique.

Projection: New Brunswick Double Stereographic
Stéréographique double du Nouveau-Brunswick
Datum / Système géodésique : NAD83



RECOMMENDED CITATION
New Brunswick Department of Environment, 2008. New Brunswick Groundwater Chemistry Atlas: 1994-2007. Sciences and Reporting Branch, Sciences and Planning Division, Environmental Reporting Series T2008-01, 31p.

NOTATION BIBLIOGRAPHIQUE CONSEILLÉE
Ministère de l'Environnement du Nouveau-Brunswick, 2008. Atlas de la composition chimique de l'eau souterraine du Nouveau-Brunswick : 1994-2007. Direction des sciences et des comptes rendus, Division des sciences et de la planification, Série de rapports environnementaux T2008-01, 31p.