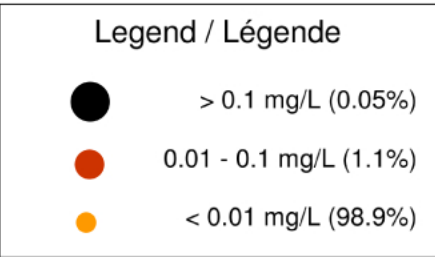
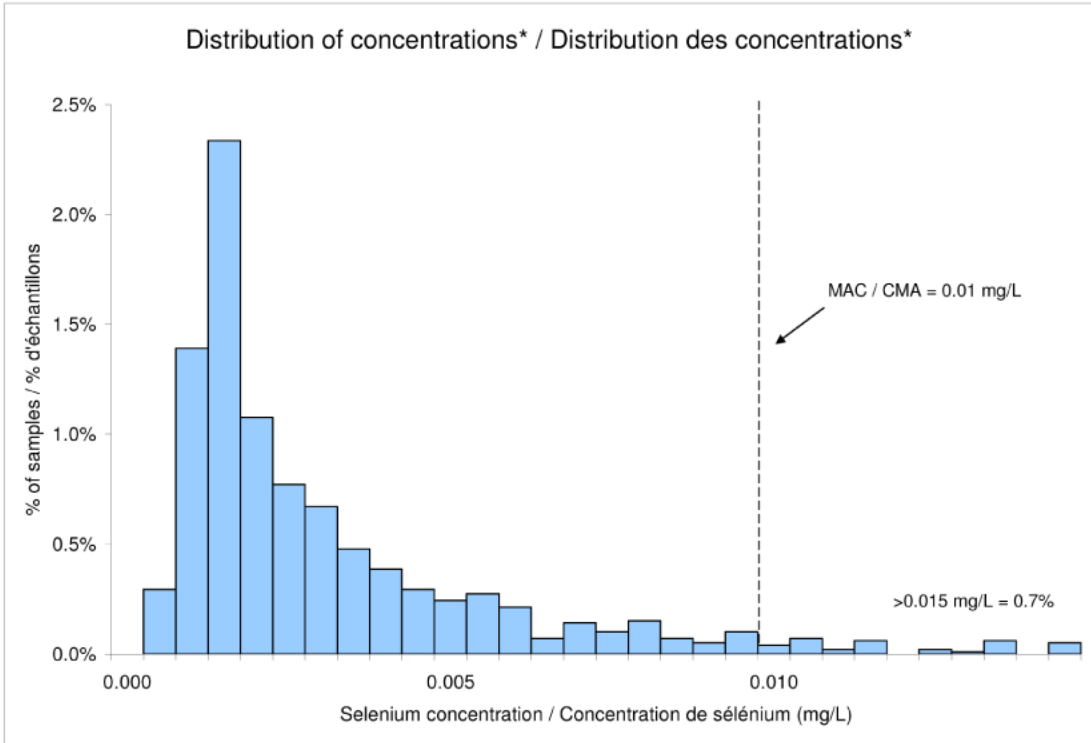


### Selenium / Sélénium

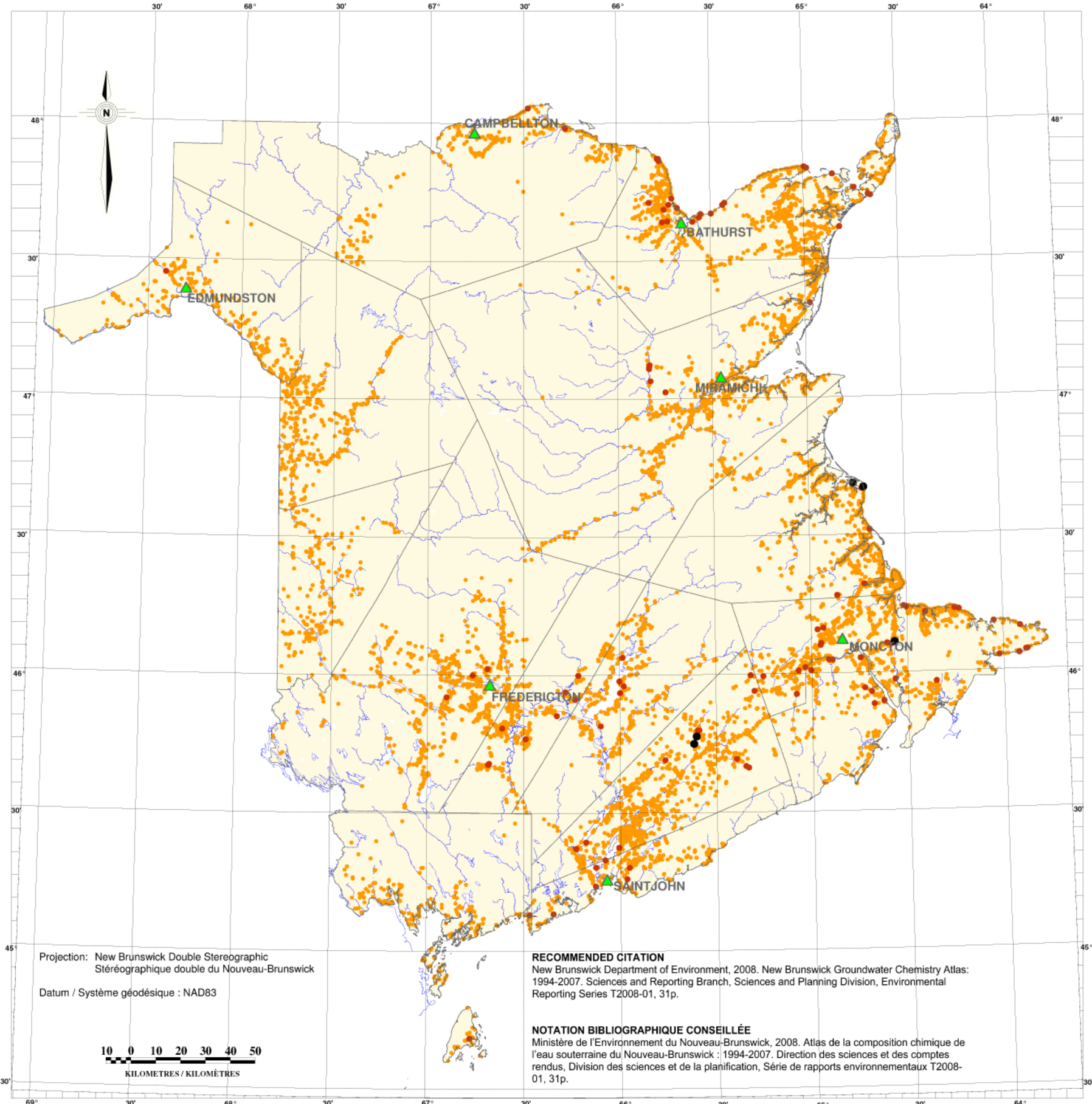
New Brunswick Groundwater Chemistry Atlas: 1994-2007  
 Atlas de la composition chimique de l'eau souterraine  
 du Nouveau-Brunswick : 1994-2007



Number of samples	9845	Nombre d'échantillons
Maximum concentration	0.515 mg/L	Concentration maximale
<b>Maximum acceptable concentration (MAC)</b>	<b>0.01 mg/L</b>	<b>Concentration maximale acceptable (CMA)</b>
Exceeding MAC	1.1%	Dépassant la CMA
Detection limits	0.0015, 0.001, 0.0005 mg/L	Limites de détection
Less than detection limits	89.9%	Inférieurs aux limites de détection



\*Values less than detection limits are not shown on graph.  
 \*Les données inférieures aux limites de détection ne sont pas représentées sur le graphique.



Projection: New Brunswick Double Stereographic  
 Stéréographique double du Nouveau-Brunswick  
 Datum / Système géodésique : NAD83

10 0 10 20 30 40 50  
 KILOMETRES / KILOMÈTRES

**RECOMMENDED CITATION**  
 New Brunswick Department of Environment, 2008. New Brunswick Groundwater Chemistry Atlas: 1994-2007. Sciences and Reporting Branch, Sciences and Planning Division, Environmental Reporting Series T2008-01, 31p.

**NOTATION BIBLIOGRAPHIQUE CONSEILLÉE**  
 Ministère de l'Environnement du Nouveau-Brunswick, 2008. Atlas de la composition chimique de l'eau souterraine du Nouveau-Brunswick : 1994-2007. Direction des sciences et des comptes rendus, Division des sciences et de la planification, Série de rapports environnementaux T2008-01, 31p.