

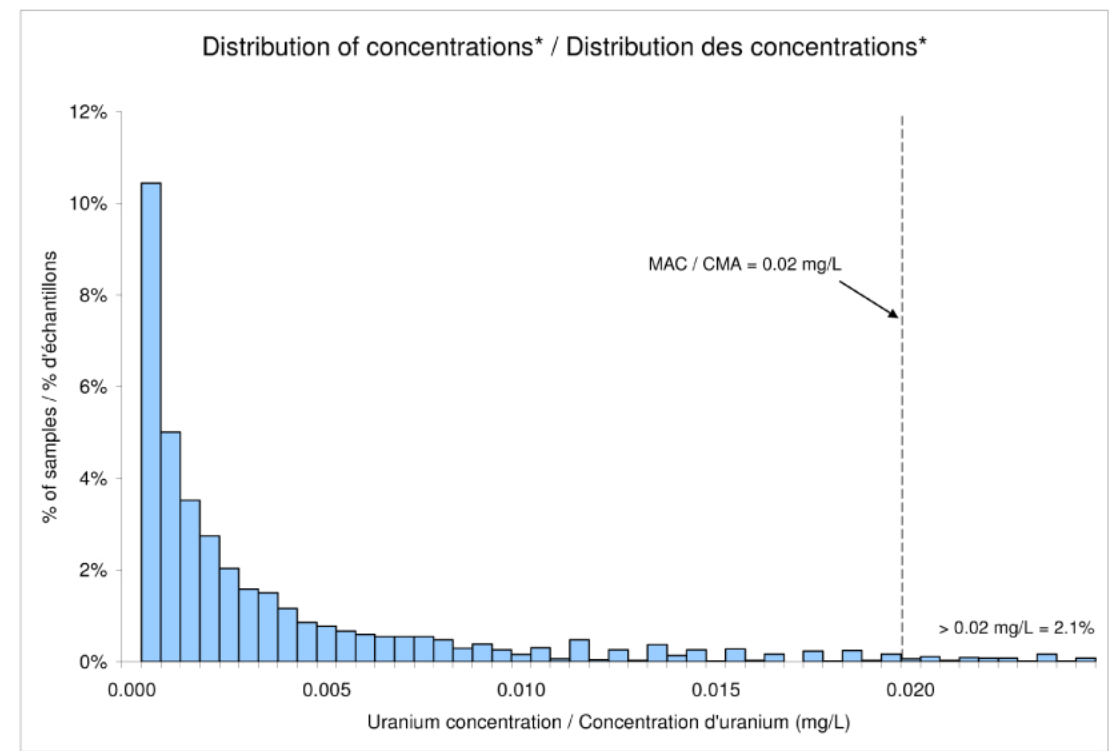
Uranium / Uranium

New Brunswick Groundwater Chemistry Atlas: 1994-2007
 Atlas de la composition chimique de l'eau souterraine
 du Nouveau-Brunswick : 1994-2007

Legend / Légende

- ≥ 0.02 mg/L (2.1%)
- < 0.02 mg/L (97.9%)

Number of samples	6446	Nombre d'échantillons
Maximum concentration	0.307 mg/L	Concentration maximale
Maximum acceptable concentration (MAC) as of 1999	0.02 mg/L	Concentration maximale acceptable (CMA) depuis 1999
Exceeding MAC	2.1%	Dépassant la CMA
Previous MAC (prior to 1999)	0.100 mg/L	Ancienne CMA (avant 1999)
Exceeding previous MAC	0.1%	Dépassant l'ancienne CMA
Detection limit	0.0005 mg/L	Limite de détection
Less than the detection limit	59.6%	Inférieurs à la limite de détection



*Values less than the detection limit are not shown on graph.
 *Les données inférieures à la limite de détection ne sont pas représentées sur le graphique.