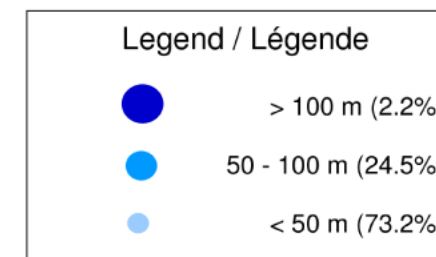
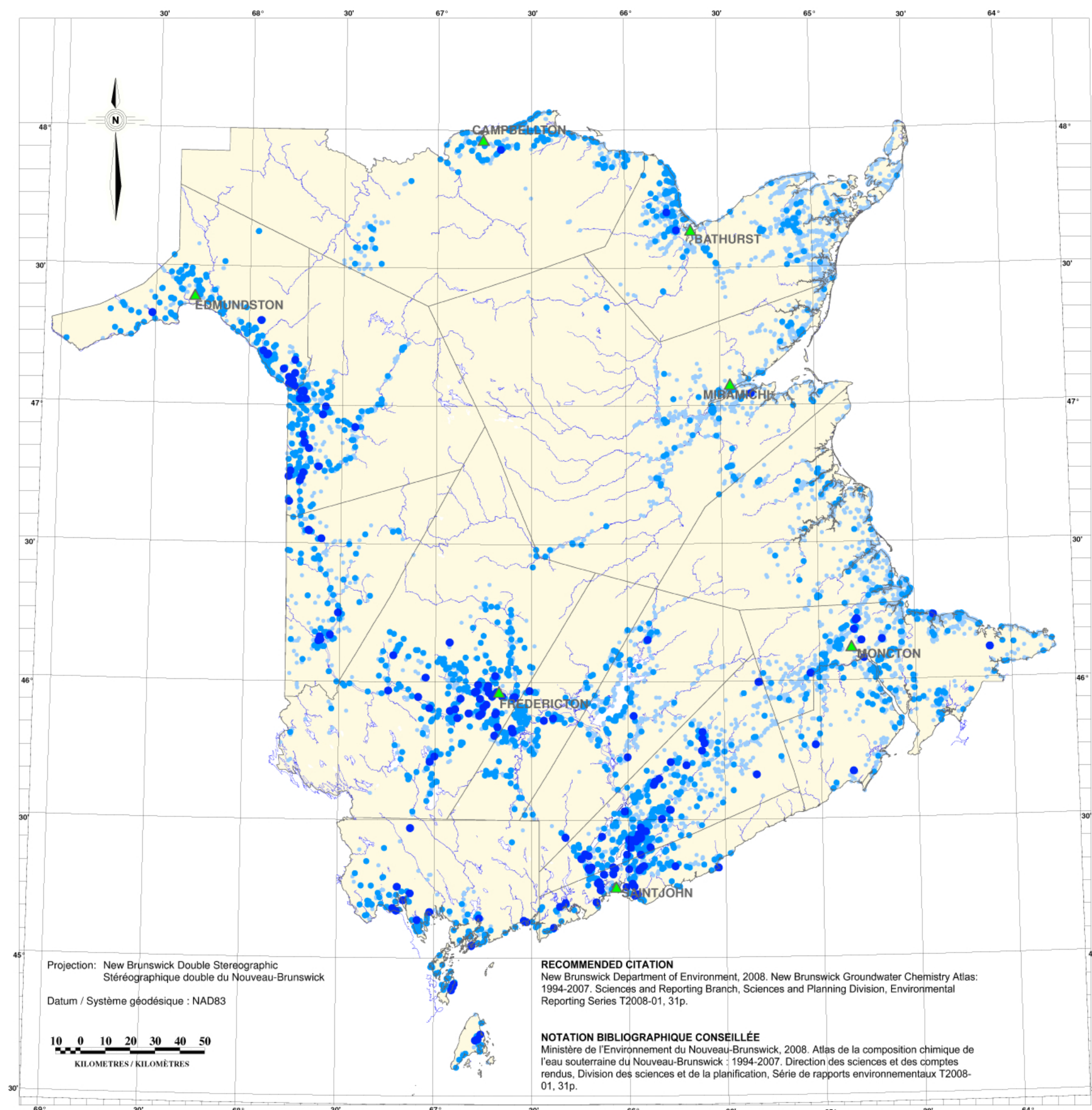


Well Depths and Well Locations Profondeur et emplacement des puits

New Brunswick Groundwater Chemistry Atlas: 1994-2007
Atlas de la composition chimique de l'eau souterraine
du Nouveau-Brunswick : 1994-2007



| | | | |
|------------------------------|-----------------|-----------|---------------------------------------|
| | Number of wells | 8786 | Nombre de puits |
| Maximum well depth | 263.7 m | 865 ft/pi | Profondeur de puits maximale |
| Minimum well depth | 4.3 m | 14 ft/pi | Profondeur de puits minimale |
| Average well depth | 40.8 m | 134 ft/pi | Profondeur de puits moyenne |
| | | | |
| Maximum overburden thickness | 88.4 m | 290 ft/pi | Épaisseur des morts-terrains maximale |
| Minimum overburden thickness | 0.0 m | 0 ft/pi | Épaisseur des morts-terrains minimale |
| Average overburden thickness | 4.1 m | 13 ft/pi | Épaisseur des morts-terrains moyenne |

