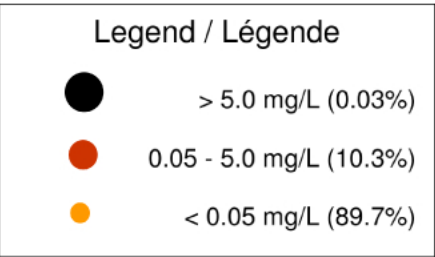
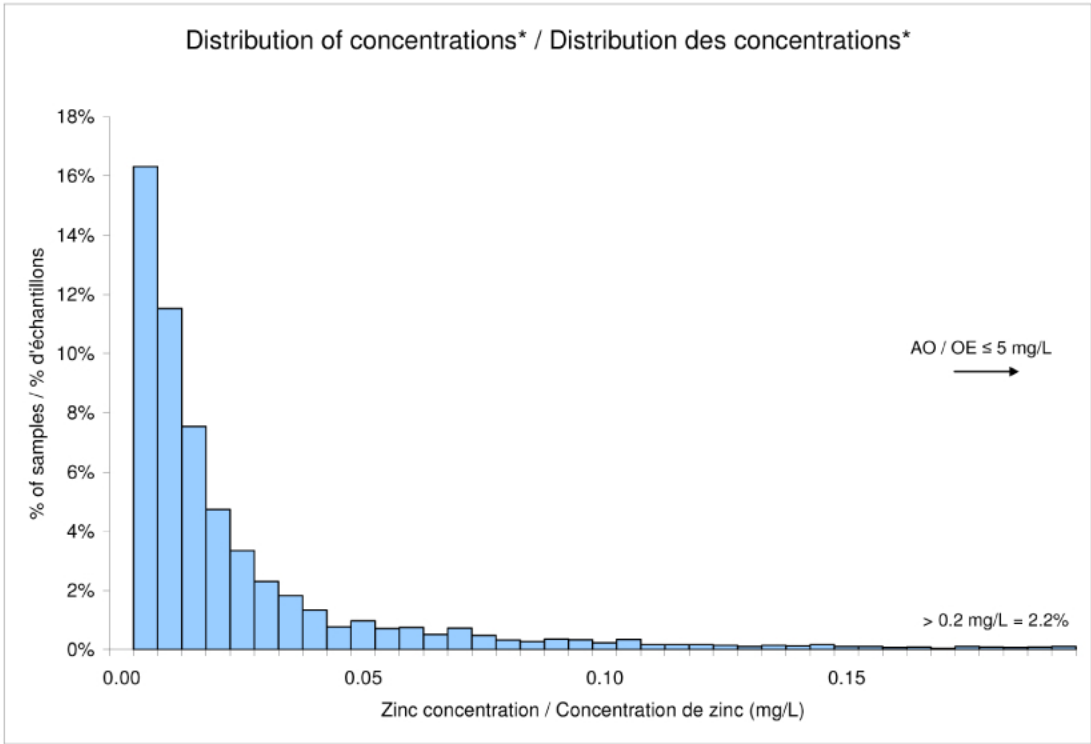


### Zinc / Zinc

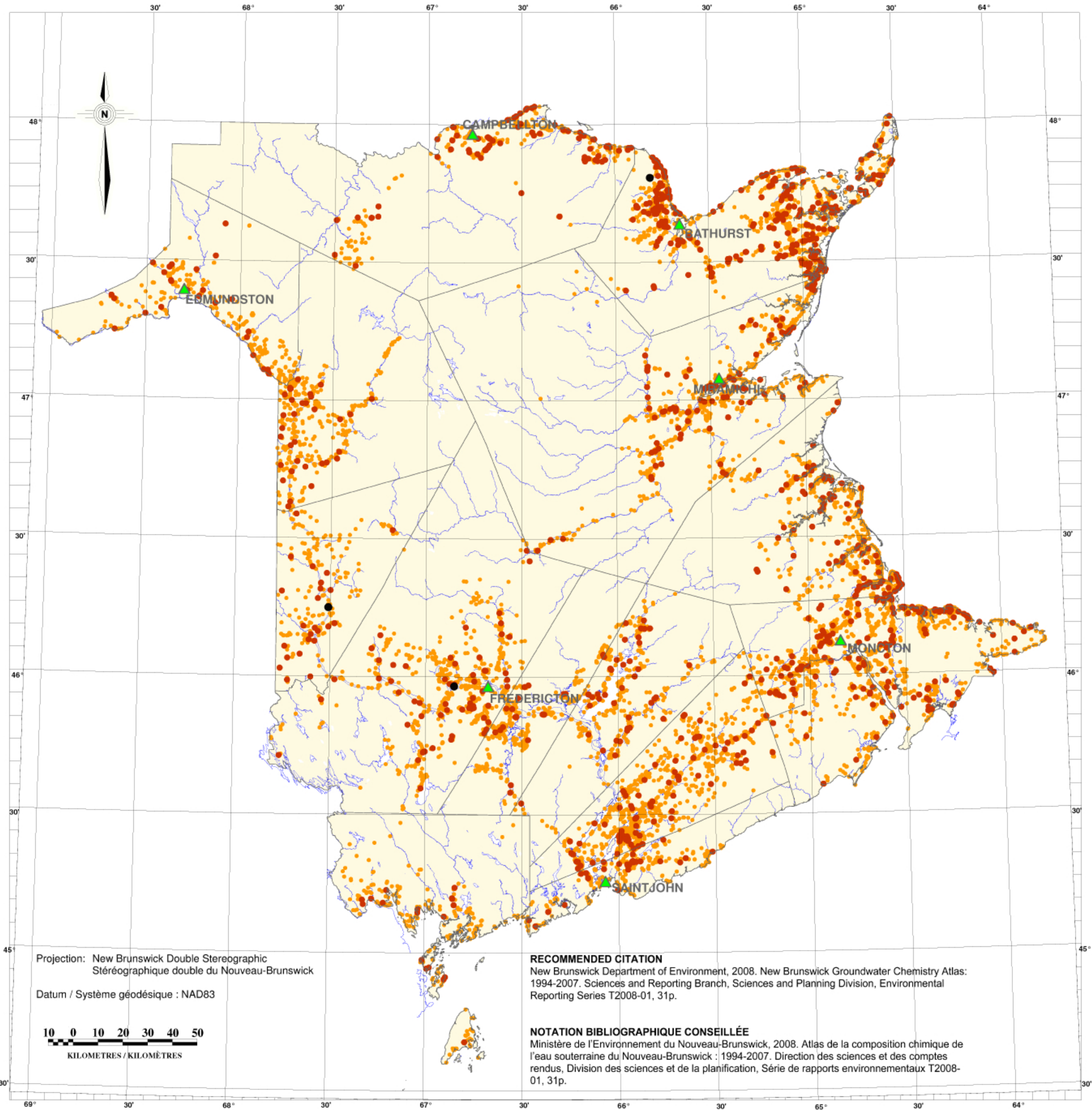
#### New Brunswick Groundwater Chemistry Atlas: 1994-2007 Atlas de la composition chimique de l'eau souterraine du Nouveau-Brunswick : 1994-2007



Number of samples	10566	Nombre d'échantillons
Maximum concentration	16.6 mg/L	Concentration maximale
<b>Aesthetic Objective (AO)</b>	<b>≤ 5 mg/L</b>	<b>Objectif d'ordre esthétique (OE)</b>
Exceeding AO	0.03%	Dépassant l'OE
Detection limit	0.005 mg/L	Limite de détection
Less than the detection limit	38.4%	Inférieurs à la limite de détection



\*Values less than the detection limit are not shown on graph.  
\*Les données inférieures à la limite de détection ne sont pas représentées sur le graphique.



**RECOMMENDED CITATION**  
New Brunswick Department of Environment, 2008. New Brunswick Groundwater Chemistry Atlas: 1994-2007. Sciences and Reporting Branch, Sciences and Planning Division, Environmental Reporting Series T2008-01, 31p.

**NOTATION BIBLIOGRAPHIQUE CONSEILLÉE**  
Ministère de l'Environnement du Nouveau-Brunswick, 2008. Atlas de la composition chimique de l'eau souterraine du Nouveau-Brunswick : 1994-2007. Direction des sciences et des comptes rendus, Division des sciences et de la planification, Série de rapports environnementaux T2008-01, 31p.