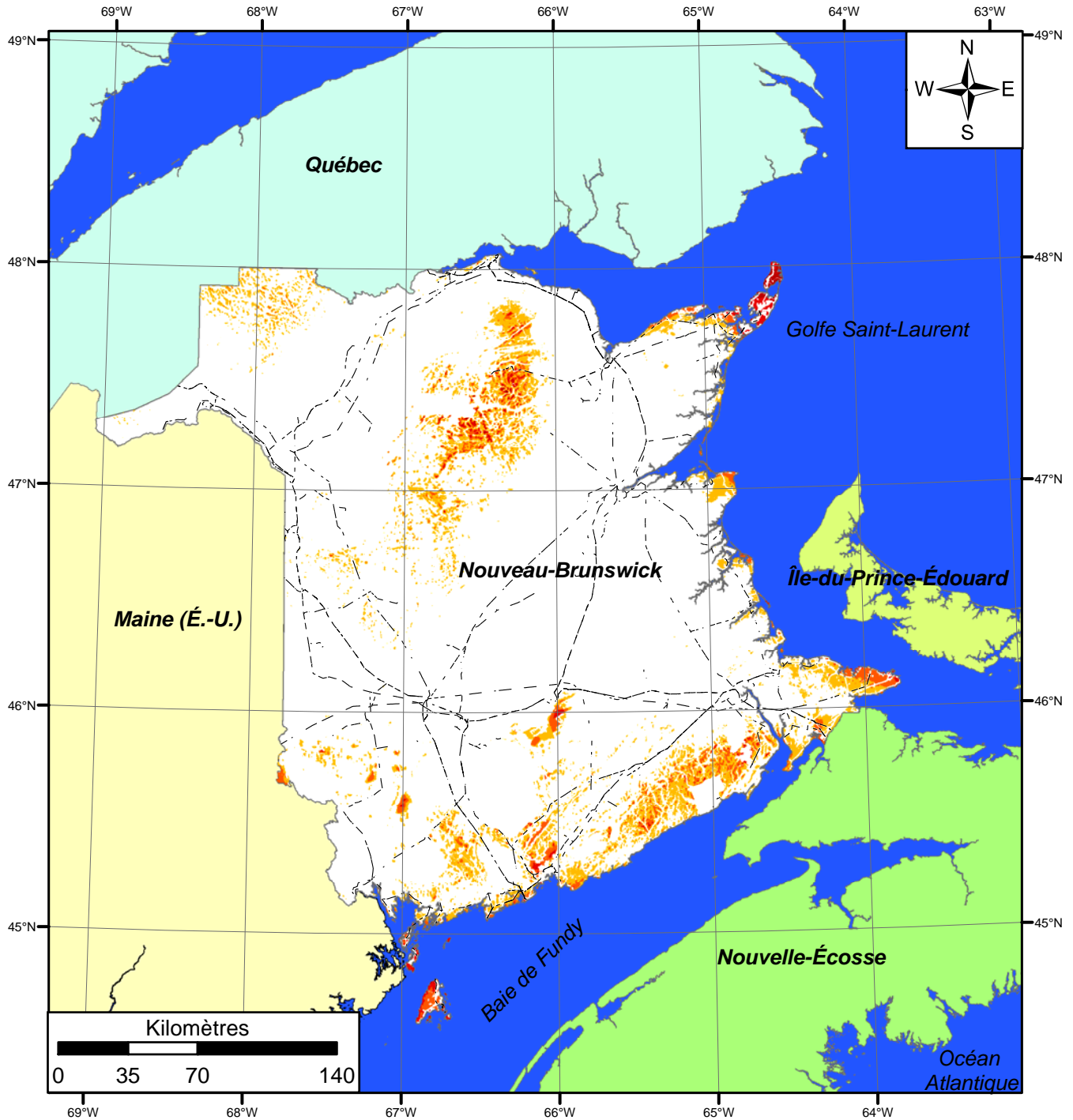
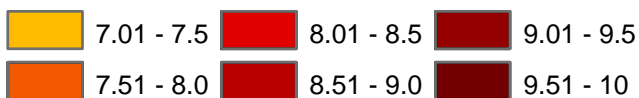




Carte du potentiel éolien exploitable du Nouveau-Brunswick



Vitesse du vent (m/s) à 80m à partir du niveau de la mer



--- Ligne électrique

Projection : Double stéréographique
Datum : NAD83

René Thibault et Yves Gagnon
Chaire K.-C.-Irving en développement durable
Université de Moncton
<http://www.umoncton.ca/chaired>
Août 2007

La présente carte décrit le potentiel éolien exploitable du Nouveau-Brunswick à la résolution de 200 m à une élévation de 80 m au dessus du sol et est basée sur l'Atlas canadien de l'énergie éolienne (2004) à 5 km de résolution (www.atlaseolien.ca) et le modèle Anémoscope 1.5.5. Bien qu'elle donne une idée générale de du potentiel éolien exploitable et tente d'être la plus précise que possible, l'estimation en tout lieu se doit d'être validée par des mesures sur site. Les auteurs se dégagent de toute responsabilité en ce qui concerne l'utilisation qui pourrait être faite de la présente carte.