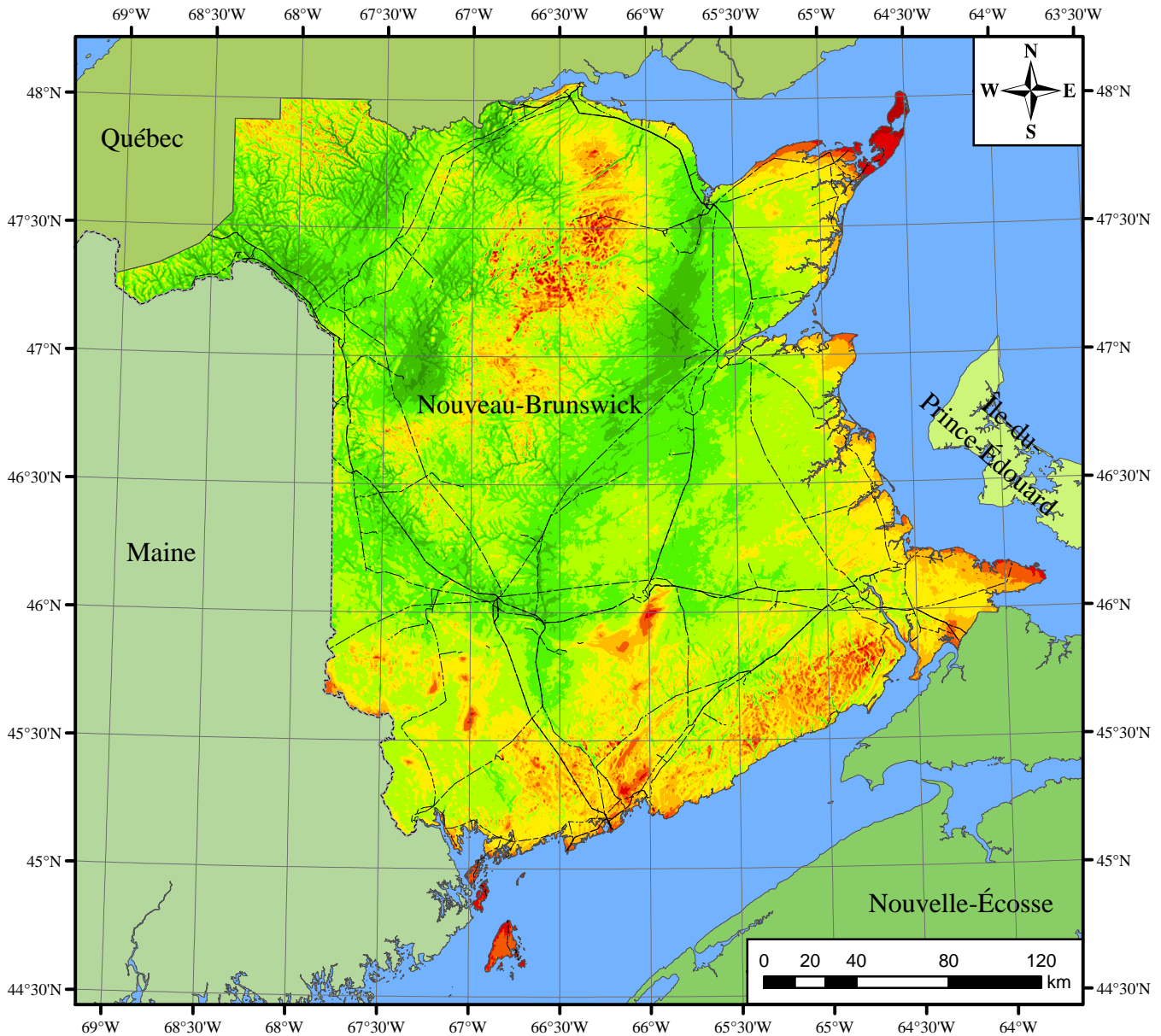
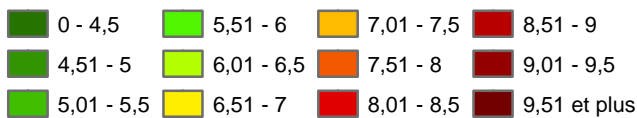


Carte de la ressource éolienne du Nouveau-Brunswick (80 m)



Vitesse moyenne (m/s) du vent à 80 mètres



----- Lignes de transport électrique

Projection : NAD 1983 CSRS98 Nouveau-Brunswick
Double stéréographique

Maryline Mallet, Yves Gagnon, Gérard Poitras et Nicolas Gasset
Chaire K.-C.-Irving en développement durable
Université de Moncton
<http://www.atlaseolienb.ca>
Mai 2007

