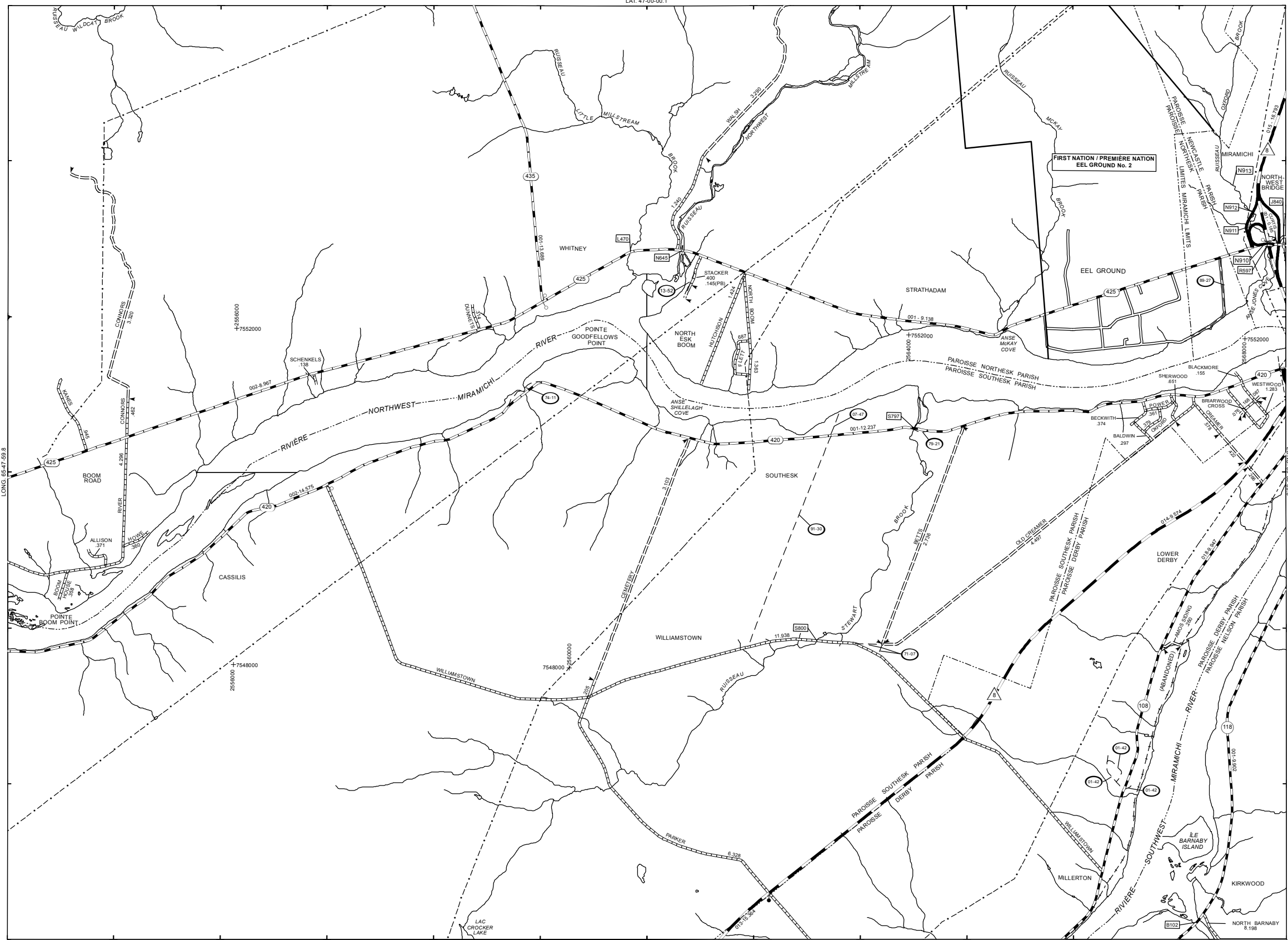


LAT 47-00-00.1



LONG. 66-47-59.8

LONG. 66-47-59.8

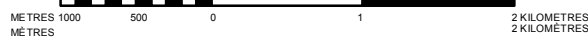
LAT. 46-54-00.1

**DESIGNATED HIGHWAYS
ROUTES DÉSIGNÉES**

- Aerial Route de Grande Communication
- Trans Canada Highway Route Transcanadienne
- Collector Route Collectrice
- Local Route Locale
- (A) Good (A) Bonne
- (B) Passable (B) Passable

**OTHER ROADS
AUTRES ROUTES**

- Public (Not Maintained) Public (Non Maintenu)
- Municipal and Other Municipale et Autre
- Discontinued Under the Highway Act Supprimé En Vertu De La loi Sur La Voie
- Under Construction En Construction
- Resource Access Accès Aux Ressources



187	188	189
202	203	204
217	218	219

DTI Maintenance Depot
MTI Dépôt D'Entretien

Public Crossing
Passage à Niveau Public

- Transmission Line Ligne de Transport
- Railroad Voie Ferrée
- Abandoned Railroad Voie Ferrée Abandonnée
- Parish Line Limite de Paroisse
- Municipal Line Limite Municipale
- County Line Limite de Comté
- Bridge Number Numéro du Pont
- Covered Bridge Pont Couvert
- Control Sections Tronçon de Contrôle
- And et
- Section Terminals Fin Du Tronçon

DEPARTMENT OF TRANSPORTATION AND INFRASTRUCTURE
MINISTÈRE DES TRANSPORTS ET DE L'INFRASTRUCTURE
North / Nord

Engineering and Technical Services Branch
Direction des services techniques et d'ingénierie

ÉDITION 2015 EDITION

203